

VOLUMI PUBBLICATI

Dimitri D'Andrea e Carlo Trigilia (a cura di), **MAX WEBER OGGI**. Ripensando politica e capitalismo

Elena Pulcini e Sophie Bourgault (a cura di), **CURA ED EMOZIONI**. Un'alleanza complessa



Fin dalle sue origini, negli anni ottanta, l'etica della cura parte dal presupposto che vi siano evidenti connessioni tra cura ed emozioni. Eppure sono molto pochi gli studi dedicati all'approfondimento di questo tema. L'obiettivo di questo volume è di esplorare tali connessioni, muovendo da una riflessione filosofica attenta alla prospettiva multidisciplinare, e considerando la cura sia come attività pratica sia come disposizione morale. I contributi qui raccolti analizzano il modo in cui le emozioni – come attenzione, empatia, pietà, amore – possono alimentare o contrastare le motivazioni alla cura e le sue pratiche, sia nella sfera privata che nella dimensione sociale e globale. Nel porre attenzione a temi cruciali come il nesso tra cura di sé e cura dell'altro, o il ruolo della sfera affettiva nel favorire una «buona cura», il volume non manca di evocare anche le emozioni più oscure – risentimento, rabbia, orgoglio – per lo più trascurate dalla riflessione teorica, che possono manifestarsi nella relazione di cura. Ne emerge un mosaico suggestivo che, riflettendo sulle complesse interazioni tra cura ed emozioni, riesce anche a illuminare la particolare complessità di entrambe

ELENA PULCINI insegna Filosofia sociale all'Università di Firenze. Si occupa del tema delle passioni e dell'individualismo, delle patologie sociali della modernità e delle forme del legame sociale, sviluppando anche una riflessione sul soggetto femminile. Tra i suoi lavori più recenti, «La cura del mondo. Paura e responsabilità in età globale» (2009). Con il Mulino ha pubblicato «Invidia. La passione triste» (2011) ed è co-curatrice di «Felicità italiane. Un campionario filosofico» (2016).

SOPHIE BOURGAULT insegna Teoria politica all'Università di Ottawa. I suoi attuali interessi di ricerca ruotano intorno all'etica/politica della cura e dell'ospitalità, al pensiero politico di Simone Weil, ai disability studies e alla filosofia politica femminista. Tra i suoi lavori recenti: «Le care: Éthique féministe actuelle» (a cura di, 2015); «Christine de Pizan's City of Ladies and other writings» (a cura di, 2018).

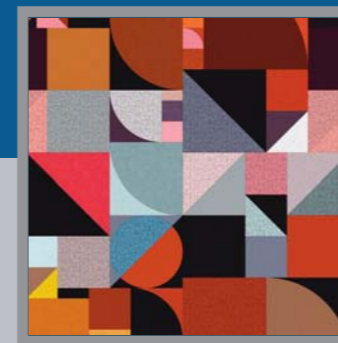
€ 24,00

Grafica: A. Bernini



Pulcini
Bourgault

CURA ED EMOZIONI



CURA ED EMOZIONI

Un'alleanza complessa

a cura di

Elena Pulcini e Sophie Bourgault

SOCIETÀ E POLITICA NEL MONDO GLOBALE
COLLANA DEL DIPARTIMENTO DI SCIENZE
POLITICHE E SOCIALI DELL'UNIVERSITÀ DI
FIRENZE

La collana ospita lavori individuali e collettivi che si confrontano con le trasformazioni della società e della politica nel mondo globale. Tali lavori si caratterizzano per l'adozione di una prospettiva interdisciplinare in cui i grandi temi del dibattito contemporaneo vengono affrontati combinando conoscenza empirica e riflessione teorica, sensibilità alle innovazioni e sguardo sui tempi lunghi, rigore scientifico e attenzione alla rilevanza pubblica del sapere.



il Mulino